

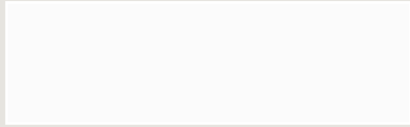
Edition 9th



Ridleda
heating design

COLORI DISPONIBILI / COLORS AVAILABLE

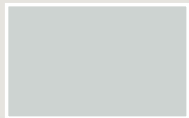
FINITURE STANDARD / STANDARD FINISHES .22



Bianco RAL 9016 sablè

FINITURE DISPONIBILI A RICHIESTA / FINISHES AVAILABLE ON REQUEST

A) VERNICIATURE RAL / RAL PAINTS* .19



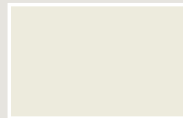
RAL 7035
Grigio luce



RAL 7005
Grigio topo



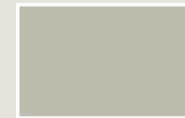
RAL 7011
Grigio ferro



RAL 9002
Bianco grigiastro



RAL 7032
Grigio ghiaia



RAL 7044
Grigio seta



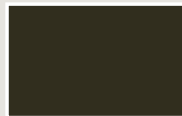
RAL 7023
Grigio calcestruzzo



RAL 7006
Grigio beige



RAL 7039
Grigio quarzo



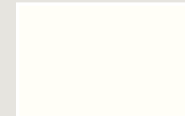
RAL 6014
Oliva giallastro



RAL 7016
Grigio antracite



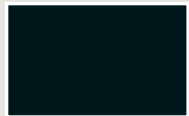
RAL 9016
Bianco traffico



RAL 9010
Bianco puro



RAL 1013
Bianco perla



RAL 9005
Nero profondo

* +15% sul prezzo standard / +15% on std. Price _ +30% Colori RAL non a catalogo / +30% RAL Colors not on catalogue

B) VERNICIATURE SPECIALI / SPECIAL PAINTS** .20



SW327F
Blu 500 sablè



SW305F
Blu 700 sablè



YW357F
Violet 2100 sablè



MW136E
Gold



SW205F
Bronze



SW208F
Marron d'Inde



SAP 10020
Champagnafrosty



M3000I
Nickel



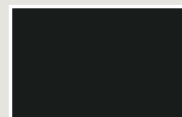
SAP 13931
Silver satin



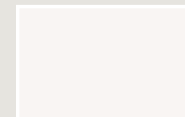
MX302L
Bismuth



SW306F
Noir 200 sablè



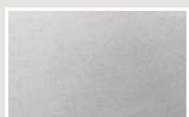
SN351F
Noir 900 sablè



RAL 9010 sablè
Bianco puro

** +20% sul prezzo standard / +20% on std. Price

FINITURE SPECIALI / SPECIAL FINISHES



Anodizzato (.15)
Anodized (.15)



Sfumato (.16)
Faded (.16)



Lucidato (.30)
Lux (.30)



Foglia oro (.02)
Gold leaf (.02)



Foglia argento (.03)
Silver leaf (.03)

AVVERTENZE WARNING

I modelli presenti e codificati in questo Catalogo / Listino Prezzi sono disponibili nelle dimensioni e nelle finiture indicate nella descrizione di ogni singolo articolo, secondo le Condizioni Generali di Vendita riportate a pag. 123. Per prodotti con caratteristiche, dimensioni e finiture diverse da quelle riportate in questo Listino Prezzi, contattateci per avere fattibilità, prezzi e tempi di consegna.

Il presente documento annulla e sostituisce i precedenti ed è in vigore da Ottobre 2017.

The models listed and coded in this catalogue / price list are available in the dimensions and finishing specified in the description of each item, as per the General Sales Conditions stated at page 123. For products with features, dimensions and finishing different from those stated in this price list, please contact us in order to have confirmation of feasibility, prices and delivery times.

The present document list makes void and replaces the previous ones and come into force on October 2017.

IMPORTANTE IMPORTANT

Da specificare sempre al momento dell'ordine:

- Finitura presente a catalogo o verniciatura RAL a richiesta, se diversa da quella standard RAL 9016 sablè;
- I RAL a catalogo sono da considerarsi lucidi se la richiesta è un RAL opaco è da specificare;
- Gruppo composto da valvola e detentore o valvola e detentore separati, non forniti di serie;
- Tipo di raccordo (per tubi rame, multistrato o ferro) e relativo diametro, non forniti di serie;
- Interasse, posizione e tipologia di allacci se non standard.

Always to specify at the order:

- Colour list finish or RAL painting upon request, if different from standard painting RAL 9016 sablè;
- All the RAL on catalogue are considered glossy if matt needed please specify;
- Group composed by valve and lock-shield or sepated valve and lock-shield (it isn't a standard supply);
- Type of connection (for copper, multilayer or iron pipes) and relative diameter (it isn't a standard supply);
- Centre to centre distances, positioning and type of connections, if different from standard.

CARATTERISTICHE TECNICHE TECHNICAL SPECIFICATIONS

Le prove di resa termica fanno riferimento alla normativa europea EN/442.

La potenza massima assorbita (espressa in Watt) delle versioni elettriche dei radiatori riportate in questo listino è riferita a una tensione di 230V, 50Hz; le prove di resa termica sono conformi alle norme CEI EN 60335-1 e successive.

tmax: temperatura massima d'esercizio 90°C

pmax: pressione massima d'esercizio

Classic Collection = 6 Bar (16 Bar a richiesta)

Othello Collection = 6 Bar

Extró Collection = 6 Bar (16 Bar a richiesta)

Piano Collection = 6 Bar

Bath Collection = 6 Bar

pTest: pressione di test 9 Bar

pH: 6,5 ÷ 8,0

Durezza dell'acqua: 12,0 ÷ 14,0°f

The thermal yield tests are in accordance to the European legislation EN/442.

The maximum power (in watts) of electric versions of the radiators listed in this price list refer to a voltage of 230V, 50Hz; the thermal yield tests are in accordance to the legislation CEI EN 60335-1 and subsequent.

tmax: max working temperature 90°C

pmax: max working pressure:

Classic Collection = 6 Bar (16 Bar upon request)

Othello Collection = 6 Bar

Extró Collection = 6 Bar (16 Bar upon request)

Piano Collection = 6 Bar

Bath Collection = 6 Bar

pTest: pressure test 9 Bar

pH: 6,5 ÷ 8,0

Hardness in water: 12,0 ÷ 14,0°f

TRASFORMAZIONE ΔT / CONVERSION ΔT

Per resa diversa da ΔT 50°C utilizzare la seguente formula

Resa a ΔT 50°C x (nuovo ΔT /50)ⁿ

For Thermal yield other than ΔT 50°C use this formula

yield at ΔT 50°C x (new ΔT /50)ⁿ

Ridea è un marchio di:

Radiatori 2000 S.p.A.

Via Francesca 54/a
24040 Ciserano (Bergamo) Italy
Tel. +39 035 4810174
Fax +39 035 4821852

C-RIDEA rev. 09-09/2018

Credits

Grafica e Stampa: Grafo srl
Fotografie: Gianni Canali

Ridea è anche social!

Ridea is on social media too!



www.ridea.it



info@ridea.it



[@RideaHeatingDesign](https://www.facebook.com/RideaHeatingDesign)



[@RideaHeating](https://twitter.com/RideaHeating)



[Ridea Heating](https://www.pinterest.com/RideaHeating)

Tutte le fotografie, le finiture, i dati e le caratteristiche tecniche sono indicative e Ridea può applicare modifiche senza preavviso.
Pictures, finishes, data and technical specifications are indicative, Ridea reserves the right to change or modify them at any time without notice.