

GENTE ARREDO

a cura di Simona Sbordone

Calore diverso. Più allegro, più fantasioso, più spiritoso. È tutto all'insegna del design il nuovo modo di riscaldare l'ambiente domestico. Forme geometriche, sculture, idee, materiali che stupiscono trasformano stufe e radiatori in oggetti di decorazione. Tantissime le varianti nelle versioni a parete, a soffitto e freestanding, cioè che appoggiano per terra e non hanno bisogno di essere collegate a una tramezza. Infinita, poi, la gamma di colori disponibili. Un'attenzione particolare è rivolta anche ai consumi e alla combustione, sempre più pulita ed ecologica, per garantire basse emissioni e fortissima resa termica. Innovativa infine l'accensione delle stufe di ultima generazione, ormai automatiche e regolabili attraverso comandi digitali.

Si chiama Anna
la nuova stufa
a pellet ermetica
di Palazzetti.

È originale il design
di Pigna, camino a
bioetanolo in maiolica
rossa di Dalani.

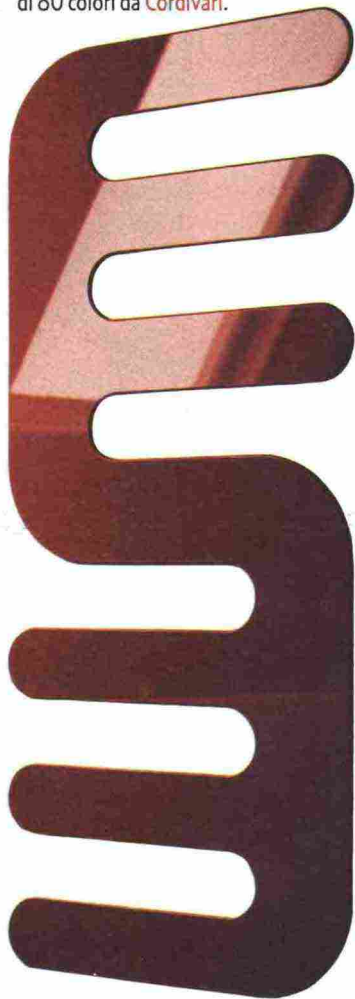
IL CALORE CAMBIA FORMA

ARRIVANO IL CAMINETTO-PIGNA E IL
CALORIFERO-SCULTURA. E POI I RADIATORI
ULTRASOTTILI E LE STUFE DI DESIGN

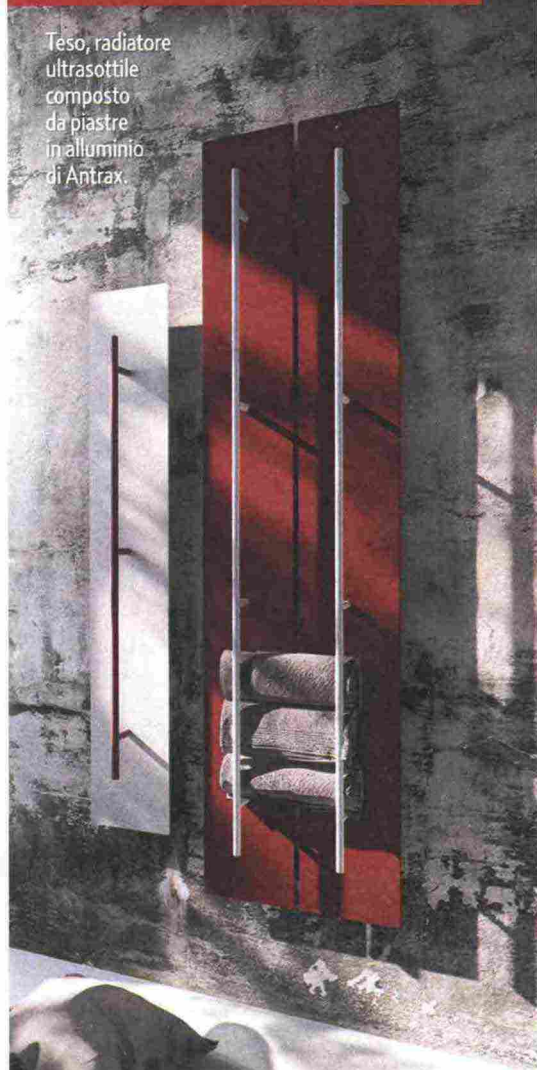
Il caldo prende forme nuove e originalissime. Come Milano, questo calorifero di Tubes.



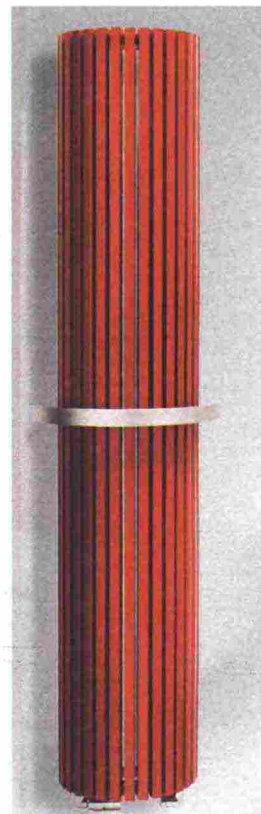
Solo 7 mm di spessore per Hand, il radiatore proposto in una gamma di 80 colori da Cordivari.



Teso, radiatore ultrasottile composto da piastre in alluminio di Antrax.



Othello Twin Slim radiatore in alluminio ideale in tutti gli ambienti di Ridea.

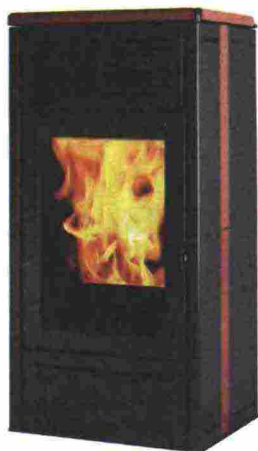


È bellissimo in rosso Carrè, il radiatore semicircolare realizzato da Vasco.

Stufa E929C a legna con rivestimento in maiolica di Piazzetta.

Linee più classiche per Fuocolà, stufa a pellet rivestita in maiolica di Anselmo Cola.

Nara, stufa a pellet in ghisa con profili rossi di Edilkamin.



GENTE 113