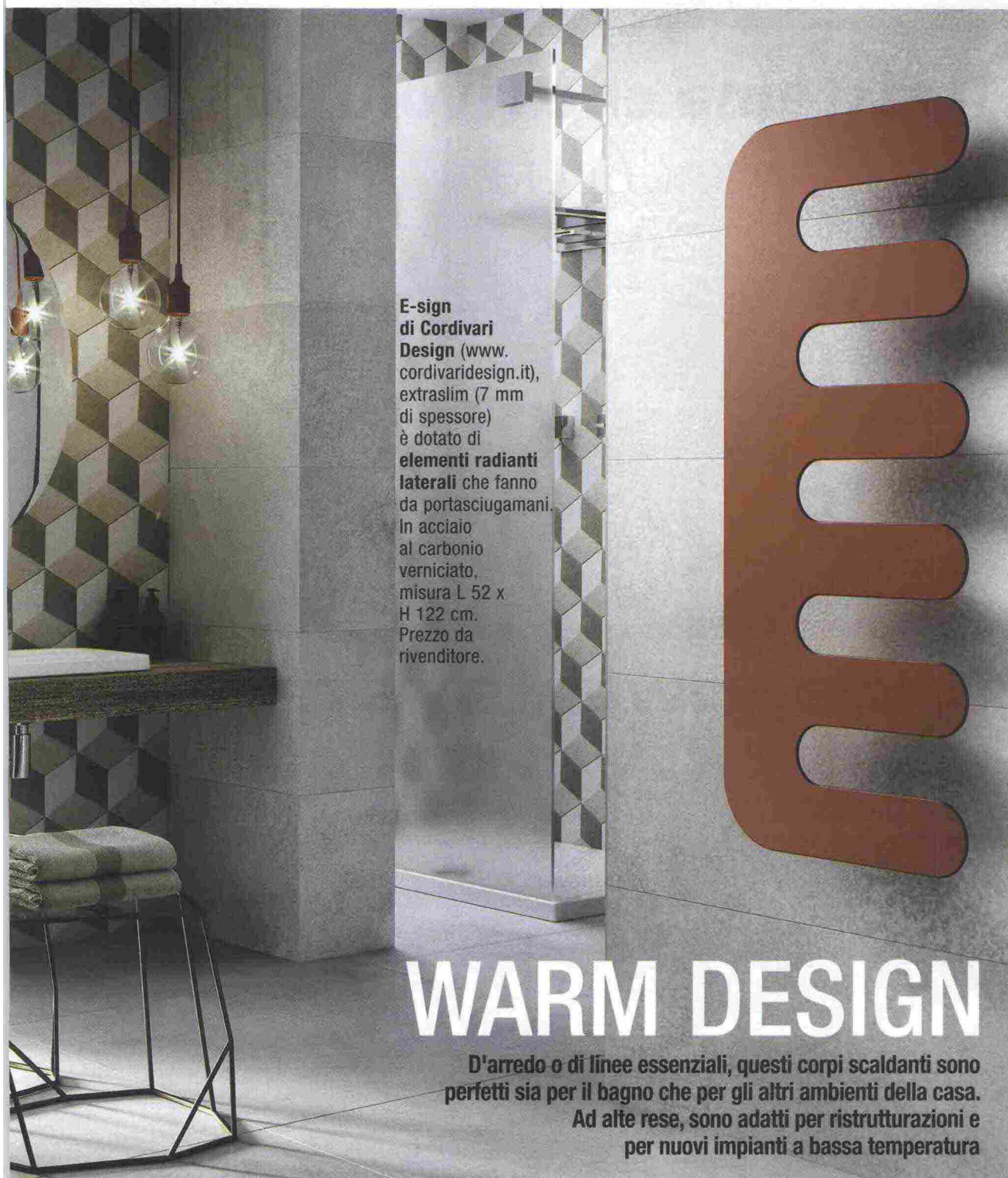


## RADIATORI



**E-sign**  
di **Cordivari**  
**Design** ([www.cordivaridesign.it](http://www.cordivaridesign.it)),  
extraslim (7 mm  
di spessore)  
è dotato di  
**elementi radianti**  
**laterali** che fanno  
da portasciugamani.  
In acciaio  
al carbonio  
verniciato,  
misura L 52 x  
H 122 cm.  
Prezzo da  
rivenditore.

# WARM DESIGN

D'arredo o di linee essenziali, questi corpi scaldanti sono perfetti sia per il bagno che per gli altri ambienti della casa. Ad alte rese, sono adatti per ristrutturazioni e per nuovi impianti a bassa temperatura

### ► TRE TIPOLOGIE

Indipendentemente dal materiale con cui vengono realizzati i nuovi radiatori sono disponibili in più tipi di funzionamento.

- I modelli idraulici, detti anche ad acqua, si collegano all'impianto di riscaldamento tradizionale. Di conseguenza, funzionano solo quando l'impianto è in attività.
- Per quelli elettrici, invece, non vi sono limitazioni: collegati alla presa di corrente, vanno semplicemente accesi tramite un interruttore o il telecomando in dotazione. Non sono pensati per un utilizzo intensivo, ma sono perfetti in bagno o per asciugare la biancheria durante le mezze stagioni.
- Più flessibili quelli misti: si collegano all'impianto di riscaldamento ad acqua, ma se questo non è acceso, si può azionarlo in modalità elettrica.



Grazie alla struttura in acciaio tubolare, ogni elemento del radiatore **Raw di Brem** ([www.brem.it](http://www.brem.it)) può essere usato anche come **scaldasalviette**. Tante le misure disponibili, da L 50 x H 50 a L 50 x 210 cm (resa da 240 a 972 W).

Discostandosi di 27 cm dalla parete, **Niva Bath di Vasco** ([www.vasco.eu](http://www.vasco.eu)) offre uno spazio supplementare personalizzabile con una **serie di accessori integrati**. In acciaio, è disponibile nelle misure L 42 x H 182 e 202 cm. Prezzo da rivenditore.

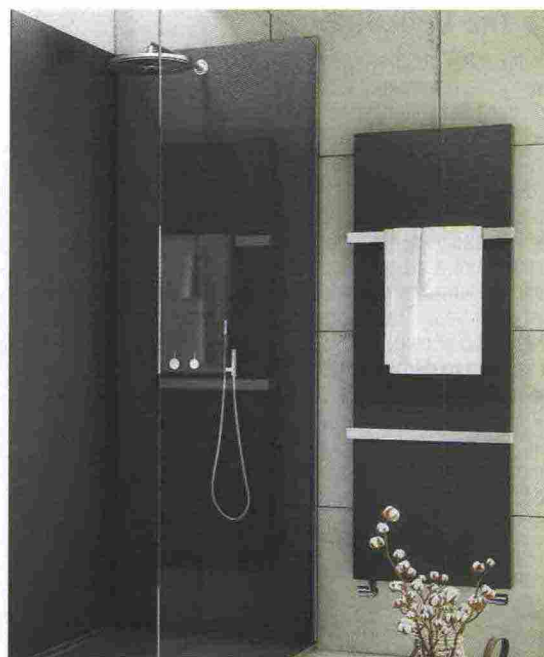


È realizzato in polvere di marmo il radiatore **Aperoso di Livingstone** ([www.arblu.it/livingstone](http://www.arblu.it/livingstone)). È disponibile in un'ampia gamma di colori, nelle misure 30 x 180 e 55 x 180 cm, **nelle versioni ad acqua, elettrica o mista**. Il modello elettrico, da 30 x 180 cm, costa 985 euro + Iva.

**RADIATORI**



Ideale in bagno, **New Image di Deltacolor** ([www.deltacolor.com](http://www.deltacolor.com)) è allo stesso tempo **un radiatore elettrico e uno specchio in vetro temperato**. Dispone di schermo touch e di telecomando. Misura L 40 x H 180 cm e ha una resa termica di 650 W. Prezzo da rivenditore.



**Celsius di Fiora** ([www.fiora.es/it](http://www.fiora.es/it)), nelle misure 182 x 54, 152 x 54 e 1220 x 54 cm, ha funzionamento idraulico. È **rivestito in Silexpool®**, materiale composto da sabbia, silicio, quarzo e poliuretano, piacevole al tatto e resistente. Prezzo da rivenditore.

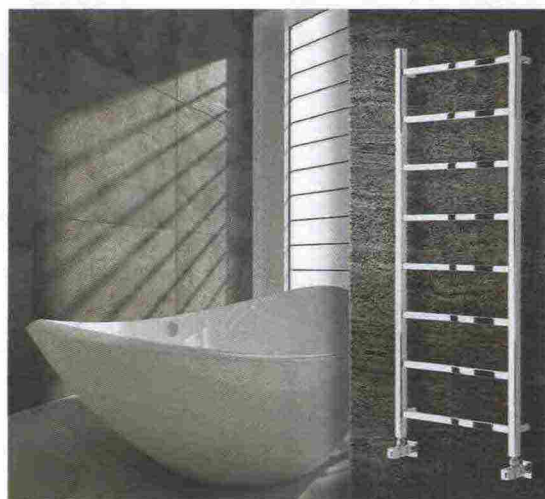
Il classico radiatore tubolare reinterpretato in chiave moderna: **Bamboo di Ridea** ([www.ridea.it](http://www.ridea.it)), in alluminio riciclato, è adatto anche per i **nuovi impianti che si servono di acqua a bassa temperatura**. È disponibile in un'ampia scelta di misure, in quanto componibile. Prezzo da rivenditore.



*Negli impianti a bassa temperatura l'acqua circola a circa 45-55 °C (rispetto ai 70-80 °C dei circuiti di vecchia concezione), con un risparmio sui consumi. Per questo servono generatori di calore e corpi scaldanti ad alta efficienza.*



136 Bagni & piastrelle 2016



In acciaio inox, **Venezia di Tonon** ([www.tonon.it](http://www.tonon.it)) è uno scaldasviette composto da **tubi orizzontali di sezione quadrata (2 x 2 cm)**. Largo 50 cm, può avere un'altezza di 80, 120 e 150 cm. Costa a partire da 635 euro.