

• IN&OUTDOOR



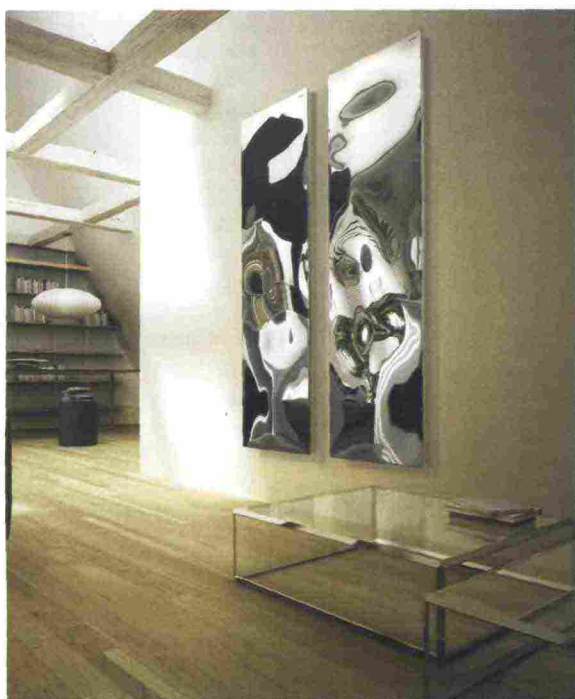
**MODULARITÀ
ARCHITETTONICA**

Innovativi per forma, materiali e dimensioni. I radiatori contemporanei sono versatili e trasformisti: ecologici, simili a quadri, in alluminio, sinuosi, in pietra naturale, modulari, multicolonna. A ognuno il suo

di Antonella Euli

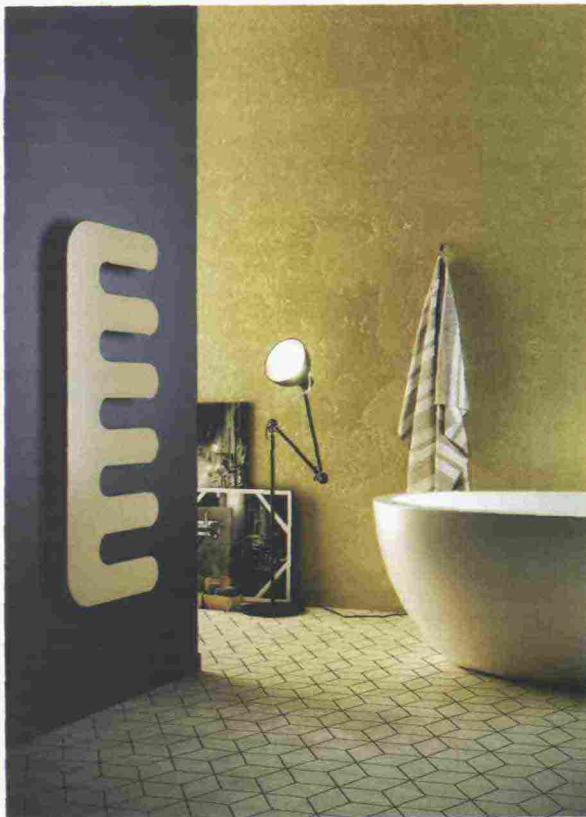
Bryce e Beams, i radiatori di design in alluminio disegnati dall'architetto Wim Segers, continuano a essere protagonisti negli interni contemporanei. Oggi Vasco introduce una versione ultraminimalista di entrambi i radiatori: Beams Mono & Bryce Mono, che si caratterizzano da un'unica sezione larga 150 mm.

FINITO IL TEMPO DI "OCCULTARE" quanto più possibile i radiatori ingombranti e rigidi alla vista, seppur funzionali a distribuire il calore nelle varie stanze, oggi questi escono allo scoperto e diventano veri e propri elementi di arredo. Il fashion home è in continua evoluzione e gli elementi tecnologici prettamente funzionali oggi diventano oggetti di stimolo progettuale per designer, architetti e ingegneri, che creano nuovi prodotti che possano integrare l'efficienza all'armonia estetica. A differenza dei vecchi termosifoni in ghisa, i termoarredi e i radiatori innovativi sono elementi scaldanti dalle forme più disparate e caratterizzati da forme artistiche come fossero delle vere e proprie sculture.



Cordivari. In alto, a destra: **Giuly®**, design di Mariano Moroni, è il nuovo radiatore della serie **Extraslim®**, che in soli 7 mm. di spessore racchiude tecnologia, calore e forme sorprendenti. A sinistra, le onde del mare sono tra gli elementi ispiratori di **Blow**, il nuovo corpo scaldante disegnato da Jean-Marie Massaud. In basso, il radiatore **Badge** che consiste in plurimi elementi dalle geometrie variabili, è progettato da Simone Micheli

• IN&OUTDOOR



Cordivari. In questa foto, calore e design di interni si incontrano e sintetizzano nel radiatore Frame Inox lucida, dove riflessi e giochi di luci multiformi si sintetizzano per creare un'immagine sofisticata ed elegante.

In alto, a sinistra: forme compatte e ultrasottili per E.Sign, il nuovo termoarredo ExtraSlim, con soli 7 mm di spessore (Iconic Design Award 2018).

In basso, il termoarredo Andrea rappresenta un nuovo modo di "pensare" lo scaldasalviette (IF Design Award 2017 per "excellent aesthetic quality", German Design Award 2018)





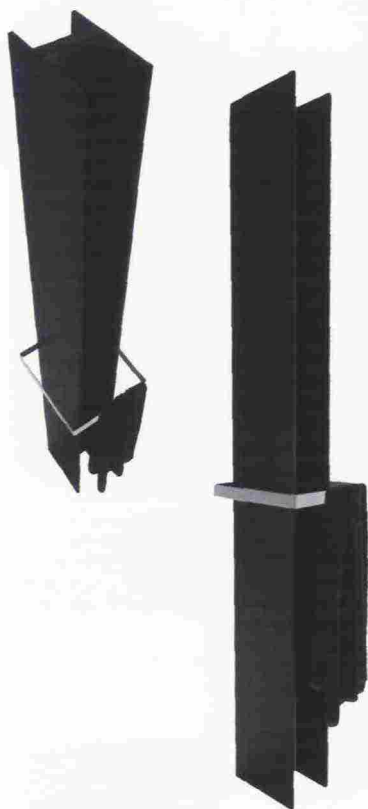
Il classico tubolare della collezione BambOO di **Ridea** reinterpretato attraverso l'utilizzo di un metallo leggero e duttile come l'alluminio



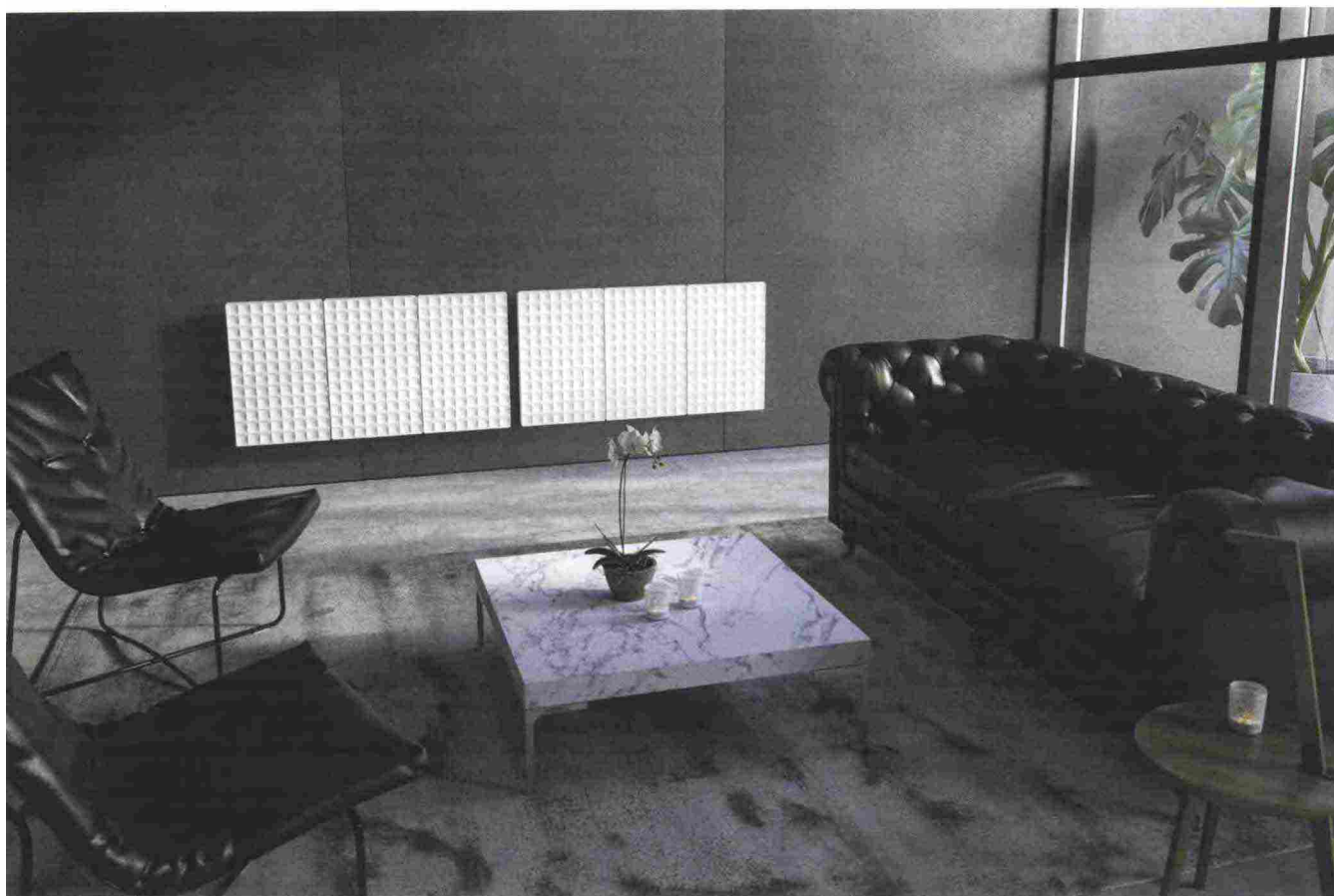
Vasco con la collezione di radiatori di design ONI - in esperanto piccolo o sottile - è una perfetta sintesi tra tecnologia all'avanguardia, elevate prestazioni per lo spazio *comfort* e rispetto per l'ambiente



• IN&OUTDOOR



Sopra, stile contemporaneo, forme minimali ed essenziali raccontano T Tower, il nuovo termoarredo disegnato da Matteo Thun & Antonio Rodriguez per Antrax IT, un nome che definisce la sua linea elegante e slanciata. Sotto, Byobu è il nuovo radiatore Antrax IT nato dalla creatività di Marc Sadler, un termoarredo che nel nome, nelle linee e nel movimento trae ispirazione dal tipico paravento decorativo giapponese



Calore materico, design contemporaneo e creatività per Waffle, il nuovo e sorprendente termoarredo nato dalla collaborazione tra Antrax IT e Piero Lissoni

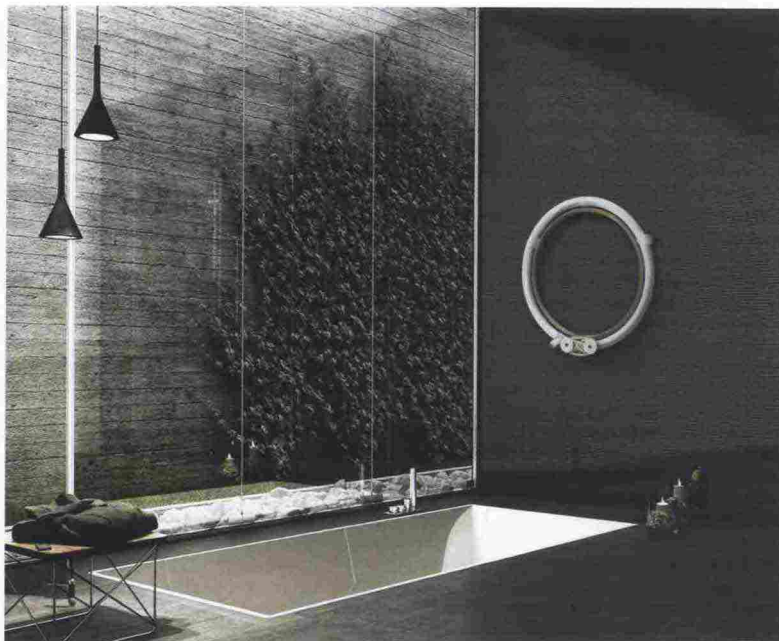


Progettare benessere attraverso il design. Antrax IT e Francesco Lucchese rinnovano la loro collaborazione per dare vita a Chinook un termosifone free-standing, scultoreo e sinuoso

113



• IN&OUTDOOR



Scirocco Donut BAG, designer Franca Lucarelli - Bruna Rapisarda, è un modello portatile e free-standing e all'interno dei due cerchi ha una sinuosa serpentina che ne aumenta la resa termica, unendo praticità e funzionalità all'esigenza di portare calore ovunque

Scirocco Sunshine è un termoarredo idraulico realizzato in lamina d'acciaio ad alta resistenza, che associa a uno spessore minimo di soli 14 mm un'alta efficienza termica. Designer Scirocco H Lab

