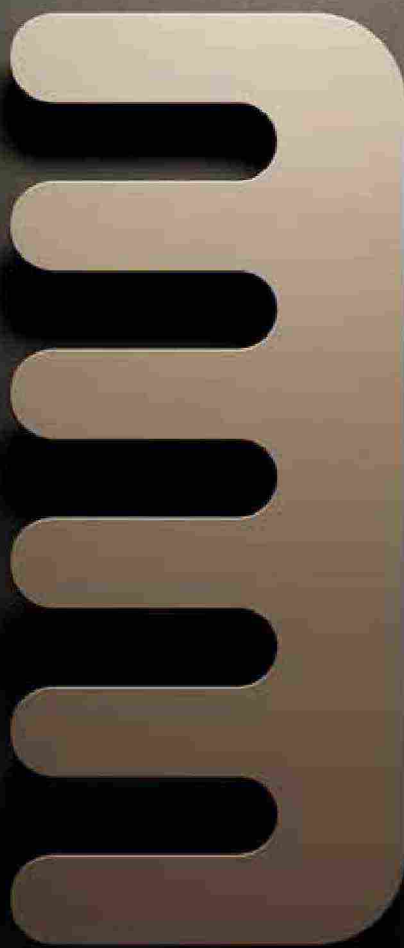




**MINIMAL
RADIATORS**

STATE-OF-THE-
ART TECHNOLOGY
CLOTHED IN FIRST
CLASS DESIGN

< COSTRUIRE >



CALORIFERI MINIMAL

COME IL DESIGN D'ECCELLENZA VESTE LA TECNOLOGIA PIÙ ATTUALE

di DANIELA GIAMBRONE e LEONARDO SELVETTI

CORDIVARI Dall'unione di estetica, praticità ed efficienza energetica nasce E.Sign. Un termoarredo ExtraSlim, proposto in oltre 80 colori, che rappresenta l'evoluzione del tradizionale scaldasalviette.

Si è alzata l'asticella di un gradino. La qualità dei caloriferi non è più rappresentata solo da tecnologia e funzionalità. Oggi è necessario che risponda anche ad esigenze estetiche precise. E il settore non si fa cogliere impreparato, anzi. Piercarlo Luiselli, della direzione commerciale Italia Brem, spiega che "negli ultimi anni abbiamo riscontrato una rinnovata voglia di semplicità, con una preferenza per le tonalità cromatiche neutre. Le tendenze di design ci stanno portando a un ritorno al minimal, al total white, ma anche ai toni

neutri del nero o del grigio. Le forme, morbide o squadrate, restano pulite e minimali. Le ultime collezioni Brem rispecchiano questo trend con caloriferi belli ed essenziali, grandi rese caloriche e una flessibilità cromatica che rende possibile l'applicazione in ogni tipo di ambiente e stile". L'aumento della richiesta di modelli elettrici segnala anche un orientamento green più spiccato fra gli acquirenti, soprattutto in correlazione all'espansione dei sistemi fotovoltaici nelle abitazioni private e negli edifici pubblici. Giuseppe Presotto,



3

2. DELTACALOR II radiatore Bambù, della collezione iDeas, trasforma il termoarredo in oggetto di design. Disponibile in più versioni e finiture, presenta una raffinata composizione di linee verticali che si intrecciano. **3. BREM** Disegnato da Davide Diliberto e disponibile in varie tinte, il radiatore RAW abbina l'iconicità delle forme a una elevata resa calorica. Grazie alla struttura tubolare, ogni elemento funge anche da scaldasalviette.

VILLE&CASALI 105



6. **IRSAP** La geometria rotonda, completamente in alluminio e vestita in tessuto Kvadrat, contraddistingue il radiatore ORIMONO. Presentato in più cromie, è disponibile nella versione idraulica ed elettrica. 7. **TOSO RADIATORI** Uno scaldasalviette in acciaio al carbonio dalle forme lineari, personalizzabile con le finiture Classiche, Speciali e Galvaniche. ESSEN-V è proposto a funzionamento idraulico, elettrico o misto. 8. **TUBES RADIATORI** Disegnato da Luca Nichetto, Astro aggiunge alla sua funzione di riscaldamento primario la tecnologia di purificazione dell'aria, un'opzione in grado di operare anche in modalità autonoma.

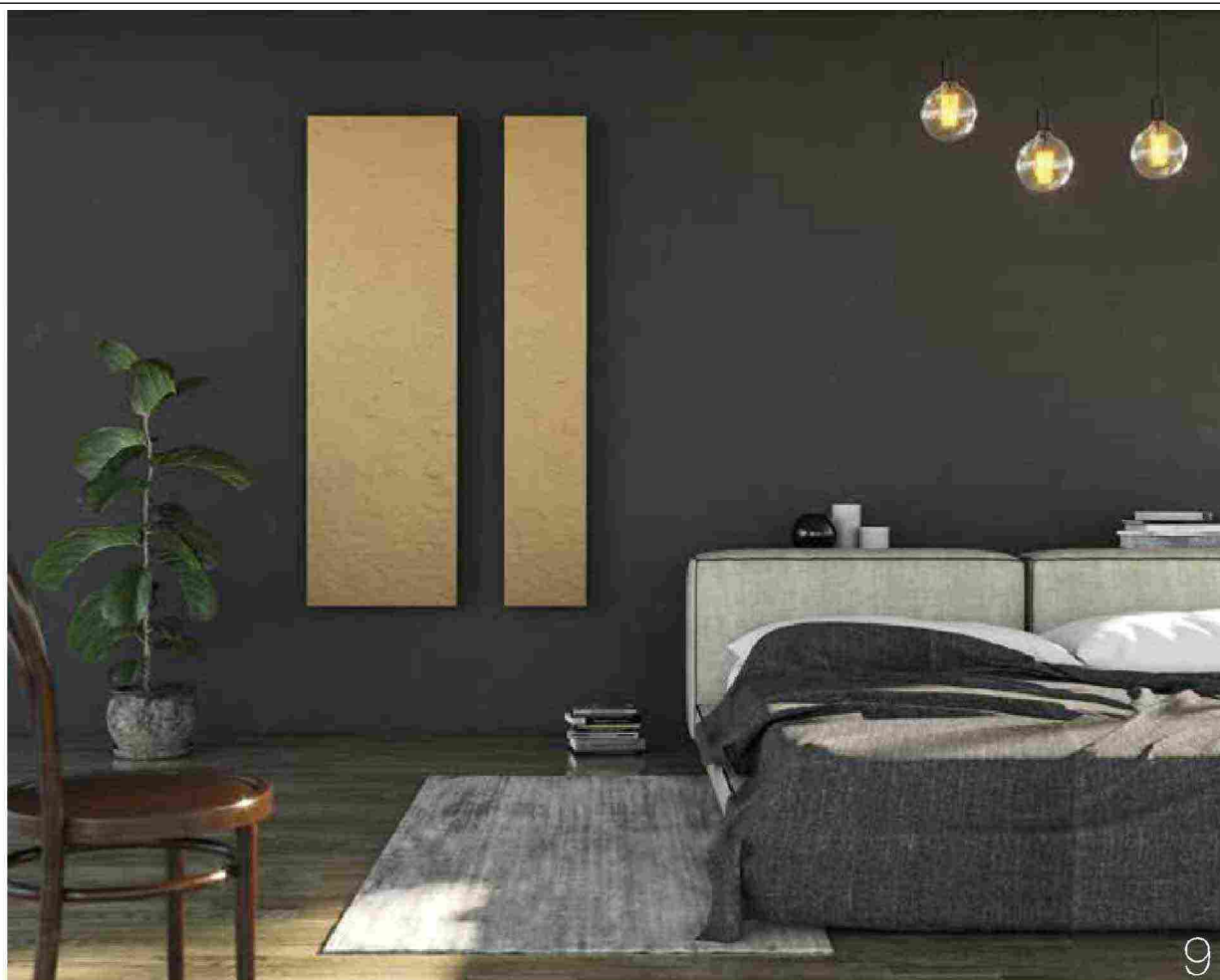


4. **ARBLU** I pannelli radianti in polvere di marmo Livingstone sono frutto di un processo di lavorazione ecosostenibile con tecnologia brevettata. Qui è proposto il modello Gransasso.

5. **THE.ARTCERAM** Il radiatore scaldasalviette Surf ha un corpo essenziale in ceramica e può posizionarsi in verticale o in orizzontale. Accompagnato da un gancio e una barra metallica per appendere accappatoio e asciugamani.







9. **HEART** Il termoarredo Roc riproduce fedelmente e con grande naturalezza il fascino e l'eleganza della pietra sedimentaria. Derivato direttamente da un calco naturale lapideo, mantiene l'originale finitura a spacco fine dell'ardesia. 10. **RIDEA** Il radiatore Fino, dal design ultrasottile, è spesso solo 3,5 centimetri. È disponibile nella versione idraulica in diverse altezze e in un'ampia palette di finiture.

titolare Arblu, spiega: "il segmento dei termoarredi sta registrando una crescita costante degli standard qualitativi e delle soluzioni innovative. Con la linea Livingstone, per esempio, abbiamo voluto unire il design, che rende ogni elemento un pezzo unico grazie all'utilizzo di differenti texture e colori, all'aspetto green. I pannelli radianti sono realizzati in polvere di marmo, sfruttano una tecnologia brevettata e trasferiscono il calore per irraggiamento. Uno scarto del processo di taglio del marmo torna quindi a essere riutilizzato. Inoltre, a fine vita, il prodotto viene totalmente riciclato, una volta separate le sue componenti". Design, sostenibilità e funzionalità sono dunque le parole chiave che definiscono lo stato dell'arte dei caloriferi oggi.