

# CASA

COME RISTRUTTURARE LA

Tutto quello che serve per il tuo business



SCOPRI DI PIÙ



Home > Tendenze > Riscaldiamoci con stile con i nuovi radiatori

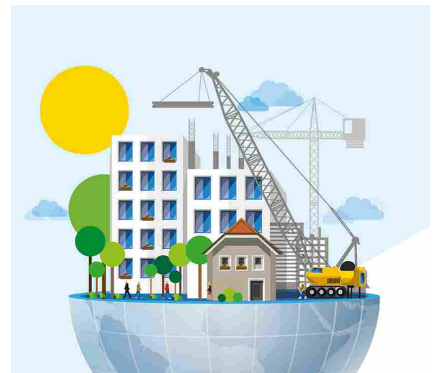
## Riscaldiamoci con stile con i nuovi radiatori

Silvia Giacometti 21 Gennaio 2020



*I radiatori sono i nuovi oggetti di design da esibire. Le prestazioni avanzate*

### EDIFICIO SALUBRE



Come progettare, costruire e abitare ambienti sani ed ecosostenibili.  
SCOPRI DI PIÙ



Progetta il miglior sistema per riscaldare e raffreddare la tua casa  
Scarica la guida gratuita

### EDICOLA

*contribuiscono al risparmio e alla salvaguardia dell'ambiente*

Ogni casa ha un'anima. Per questo le persone scelgono sempre più spesso di inserirci **oggetti originali**, capaci di aggiungere stile ed eleganza ad ogni ambiente. Si possono trovare così pareti del living decorate con carte da parati molto suggestive, cucine che diventano veri e propri ambienti high-tech forniti di ogni tipo di elettrodomestico, e, infine, ambienti bagno in cui ogni oggetto inserito finisce per diventarne il vero protagonista, come ad esempio succede con i termosifoni. Indispensabili per il **benessere domestico**, i **radiatori** sono tecnologie d'avanguardia capaci di garantire la massima efficienza dell'impianto con il minimo consumo energetico.

**Ma quando e come possono essere inseriti i radiatori all'interno di un'abitazione?**

Rispetto al quando, sicuramente la bella stagione è in assoluto la migliore, poiché, oltre a evitare di patire il freddo durante i lavori di ristrutturazione, permette anche un risparmio sullo stesso costo del riscaldamento e sulla manodopera (meno ore di lavoro per il tecnico che viene a casa vostra per la sostituzione). Altri dati importanti da tenere presenti quando si devono sostituire dei termosifoni sono la grandezza della stanza e la presenza di eventuali serramenti o portefinestre.

La superficie della stanza è infatti strettamente connessa con la resa termica dell'impianto, pertanto anche la dimensione dello stesso dovrà essere scelta con molta attenzione. Collegata alla superficie da scaldare vi è anche l'emissione termica dei radiatori: più finestre ci sono all'interno di una stanza, maggiore sarà la temperatura da regolare e quindi l'installazione del radiatore dovrà dipendere anche da questo fattore. Bene. **Una volta definite queste caratteristiche rimane la parte più difficile, dove collocare i radiatori?**

Anche la posizione non è da sottovalutare. Solitamente la zona giorno è la stanza dalla quale si parte per la nuova installazione. Anche in questo caso però vanno preferite le pareti che danno sull'esterno poiché abbattano il flusso d'aria fredda che proviene da fuori garantendo così un'ottima resa e un maggiore **benessere indoor**.

Mix di sapienza tecnologica, ingegno e cura artigianale i moderni radiatori sono realizzati con materiali, forme, dimensioni, finiture e colori differenti; non esiste però un termoarredo migliore in assoluto, ciascun oggetto deve essere scelto in base all'esigenza. Così, tra i tanti modelli, si tende a preferire quello a piastra se si hanno spazi ridotti, i tubolari o modulari per avere molta più potenza, oppure quelli con cover di design nel caso si debba aggiungere un tocco di stile all'ambiente.

I **materiali di costruzione** sono molti (**rame, ottone, acciaio, alluminio, ecc.**), ma grazie alle moderne tecnologie, sono diventate ottime anche le leghe riciclate dell'alluminio e dell'acciaio, anche per la salvaguardia del nostro pianeta. Ultimo punto, più funzionale che estetico, è il **tipo di funzionamento: idraulico, elettrico oppure misto**. Tra tutti, è preferibile il terzo, poiché, come si può ben immaginare, funzionando con la doppia modalità ad acqua ed elettrica, è ritenuto il sistema più versatile soprattutto nelle stagioni intermedie quando ancora il riscaldamento centrale è spento, e si può optare per la funzione elettrica e scaldare l'ambiente desiderato senza nessun vincolo o avvertenza particolari.





**Avete realizzato un'idea originale di restyling?**

**Vi siete dedicati al bricolage domestico?**

Vi invitiamo a fare community insieme a noi e a inviarcì il progetto che avete realizzato.



**FACEBOOK**



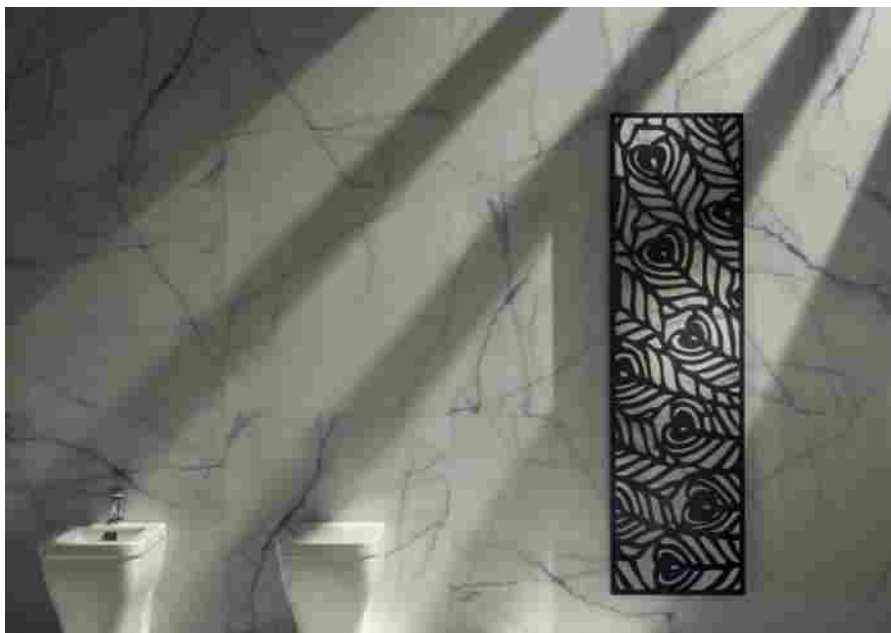
**1** Caos - Come una decalcomania in rilievo

Figure simili a piante e a fiori che richiamano lo “stile floreale” che contaminò l’arte a cavallo del Novecento e che in Italia venne definito Stile Liberty: **Nouveau** di Caos gioca con una superficie “intagliata”, che si sovrappone a un volume puro, al fine di creare un effetto decalcomania in rilievo, valorizzato dal contrasto cromatico fra il disegno e lo sfondo. Il termoarredo, dal design by Paolo D’Arrigo, è realizzato in lamiera di alluminio e corpo radiante in ottone, con sfondo uniforme (proposto in colori differenti) e cover sovrapposta decorata con intagli laser. La cover intagliata è dotata di un sistema di fissaggio fast clean che ne permette lo sganciamento rapido per semplificarne la pulizia.

**Prezzo** da 1.983 a 2.530 euro

**2** Cordivari - Estrema elasticità di personalizzazione

SAIE 2019





**E.Sign** di Cordivari rappresenta l'evoluzione del tradizionale scaldasalviette poiché ogni elemento radiante laterale funge da comodo portasciugamano, adattandosi in modo pratico agli ambienti bathroom. Le linee arrotondate e il profilo piatto garantiscono maggiore praticità e facilità di pulizia e igiene. I complementi tecnici sono a scomparsa e il posizionamento è reversibile per una maggiore flessibilità di installazione. E.Sign è disponibile in oltre 80 colori tra tinte lucide, opache e materiche per un'ampia elasticità di personalizzazione. Nella versione Control con testa termostatica, E.Sign consente una maggiore efficienza energetica e risparmio dei consumi.

**Costo** a partire da 799 euro

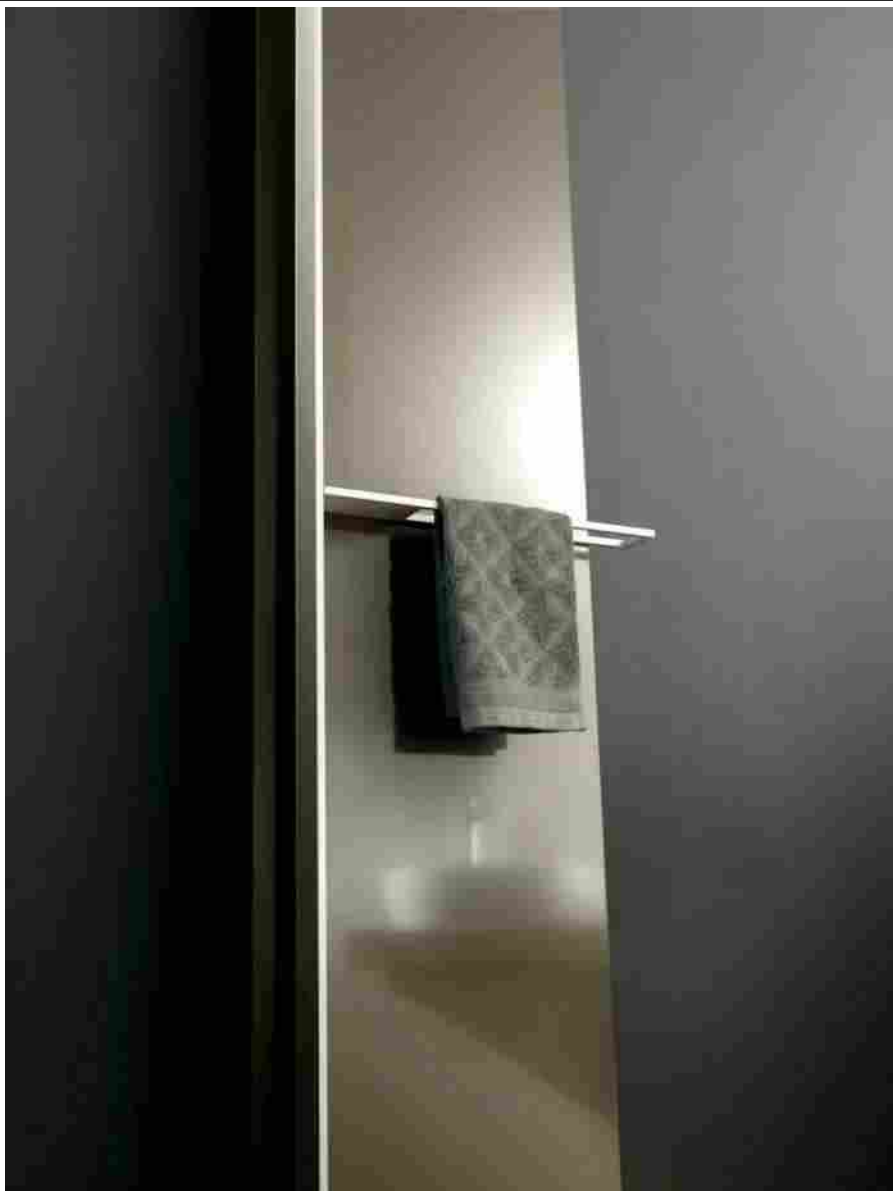
### **3** Deltacalor - Scaffalatura... con sorpresa



Con **Cube** di Deltacolor la ricerca di stile supera il confine tra elemento riscaldante e complemento d'arredo, trasformando il radiatore in una scaffalatura di design dove possono trovare posto non solo asciugamani e tessuti vari, ma qualsiasi altro tipo di oggetto. Cube è un radiatore idraulico della linea iDeas costituito da una cornice in acciaio ricavata da un unico foglio che cela gli elementi riscaldanti; a seconda del modello, completano la cornice due o tre mensole dotate di un punto luce che conferisce a ogni ripiano un'illuminazione soffusa di effetto. Le linee essenziali e pulite lo rendono adatto per ogni ambiente, dal bagno alla camera da letto, grazie anche alla vasta gamma di finiture nelle quali il radiatore è disponibile.

**Prezzo** a partire da 1.503 euro (per un vano)

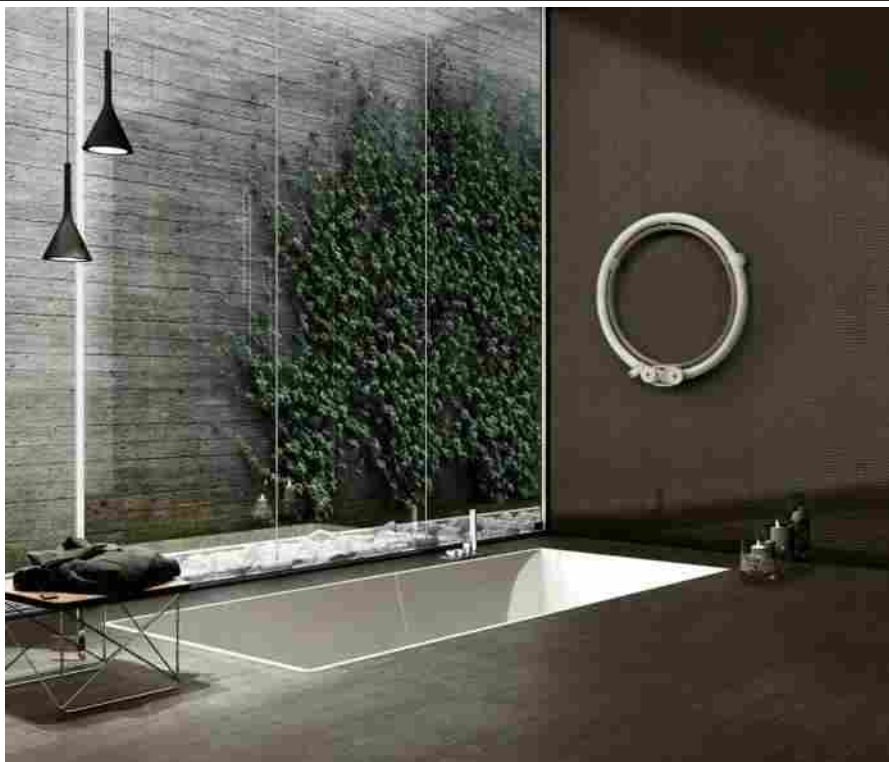
#### 4 **Ridea** - Minimalismo allo stato puro



La piastra radiante **Essenza** di **Ridea** coniuga la tecnologia più avanzata con una sofisticata ricerca estetica e lancia una nuova sfida: proporre un sistema di termo-arredo di design con un peso decisamente inferiore rispetto ai modelli già in collezione e una resa termica superiore del 30%. Con una forma che rappresenta un mix tra eleganza, puro minimalismo e praticità, Essenza ripercorre la storia del marchio e guarda a un futuro all'insegna dell'efficienza e dell'ecosostenibilità. Disegnata da Meneghello Paoletti Associati, è un elemento che può essere inserito in qualsiasi contesto abitativo, con la garanzia di connotare fortemente ogni spazio.

**Prezzo** a partire da 1.352 euro

## 5 Scirocco H - Stile essenziale e geometria perfetta



Estetica, design e progettazione: tre elementi racchiusi in modo intelligente in un'unica forma geometrica perfetta. **Donut** (design Franca Lucarelli-Bruna Rapisarda) di Scirocco H è un corpo scaldante a parete in acciaio formato da un cerchio esterno del diametro di 700 mm, realizzato con un tubo circolare da 42 mm e da uno più interno da 18 mm. Disponibile in un'ampia gamma di colorazioni e finiture (opache, lucide, speciali, vernici lab, ecc.), ne completano l'aspetto, per la versione idraulica, le due valvole idrauliche tonde, e per quella elettrica, lo speciale sistema di avvolgimento del cavo denominato Hoop. Solo per la versione elettrica, si possono scegliere due colori diversi per i cerchi che compongono il termoarredo, e personalizzare anche il sistema Hoop con la finitura del tessuto che ricopre i cavi elettrici in sette varianti.

**Prezzo** a partire da 499 euro (Iva inclusa)

## 6 Tubes radiatori - 20 combinazioni possibili



Componibile grazie a un modulo base che può essere montato singolarmente o affiancato, il calorifero **Step-by-Step** (design Alberto Meda) della collezione Elements di Tubes Radiatori è adatto alle più diverse esigenze progettuali. Quattro le configurazioni possibili: uno o due moduli con inclinazione destra, uno o due moduli con inclinazione sinistra, per ottenere venti diverse combinazioni se moltiplicate per le altezze disponibili. Step-by-Step risulta quindi adatto sia per ampi spazi nei quali si voglia inserire una presenza decorativa importante, sia per ambienti ristretti (il calorifero sporge solo 7,8 cm dalla parete e il singolo modulo misura 32 cm di larghezza). Progettato in alluminio, può essere accessorizzato con portasalviette e appendino.

**Prezzo** a partire da 810 euro

## 7 Zehnder - Linea morbida e dinamica





Lo scaldasalviette **Zehnder Ribbon** (design King & Miranda Design) affascina per la sua linea moderna e dinamica. Formato da tubi piatti inclinati che avvolgono il telaio del radiatore come un nastro (dall'inglese "rib- bon"), è arricchito da elementi inclinati disposti in modo sfalsato sul telaio, al fine di creare due diversi livelli di profondità e aumentare lo spazio da utilizzare come scaldasalviette. Il comando tramite App per dispositivi Android e iOS consente di impostare comodamente tutti i programmi. I grandi passi del tubo permettono, inoltre, di pulire il radiatore in tutta semplicità. Zehnder Ribbon è disponibile in tutti i colori e le superfici della cartella colori Zehnder. Le varianti di collegamento, quali l'attacco centrale da 50 mm o l'allacciamento classico, consentono di installare il radiatore in modo flessibile, adattandosi alla situazione strutturale richiesta.

**Prezzo** a partire da 450 euro

**TAG** Brem Caos cordivari deltacolor radiatori Ridea Scirocco termoarredi  
Tubes radiatori Zehnder

Mi piace 3

f Facebook

t Twitter

@ Salva

in LinkedIn

+

**ARTICOLI CORRELATI** DELLO STESSO AUTORE