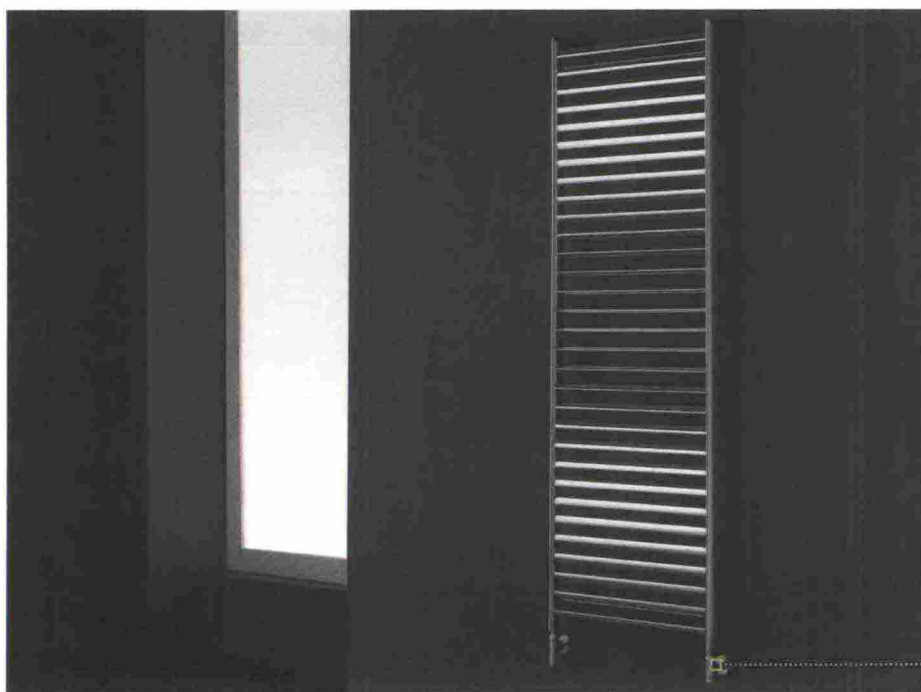


●●● caloriferi

RISCALDARE SOSTENIBILE

DI DANIELA GIAMBRONE

CON L'ULTIMO PROVVEDIMENTO SUPERBONUS APPROVATO, MIGLIORARE L'EFFICIENTAMENTO ENERGETICO DELLA CASA DIVENTA UN PO' MENO ONEROSO. FRA LE SOLUZIONI POSSIBILI, SI POSSONO ADOTTARE ANCHE I CALORIFERI, AVENDO CURA DI SODDISFARE DETERMINATI REQUISITI



DESIGN ED EFFICIENZA

Caratterizzato da un profilo esclusivo a forma di plettro, **Pick** migliora la resa termica inducendo una circolazione ottimale dell'aria calda. In foto, la versione **Centottanta** in finitura cromo lucido, che si distingue per la rotazione dei tubolari.
www.caos-srl.it

Con l'approvazione del Decreto Rilancio, sono diventate definitive anche le regole del nuovo Superbonus. Il provvedimento consente lo sgravio fiscale al 110% per le spese sostenute per l'efficientamento energetico in casa. Detrazioni che si potranno scontare nei successivi 5 anni, oppure scegliendo lo sconto in fattura o la cessione del credito. Matteo Montagner, esperto

gestione energia certificato UNI CEI 11339:2009, ci conferma che «la sostituzione dei terminali ambienti esistenti con radiatori rientra nell'attuale Superbonus in concomitanza con la sostituzione di un generatore di calore esistente con uno più efficiente (pompa di calore, sistema ibrido, caldaia a condensazione) in un'ottica di ristrutturazione di impianto di climatizzazione»

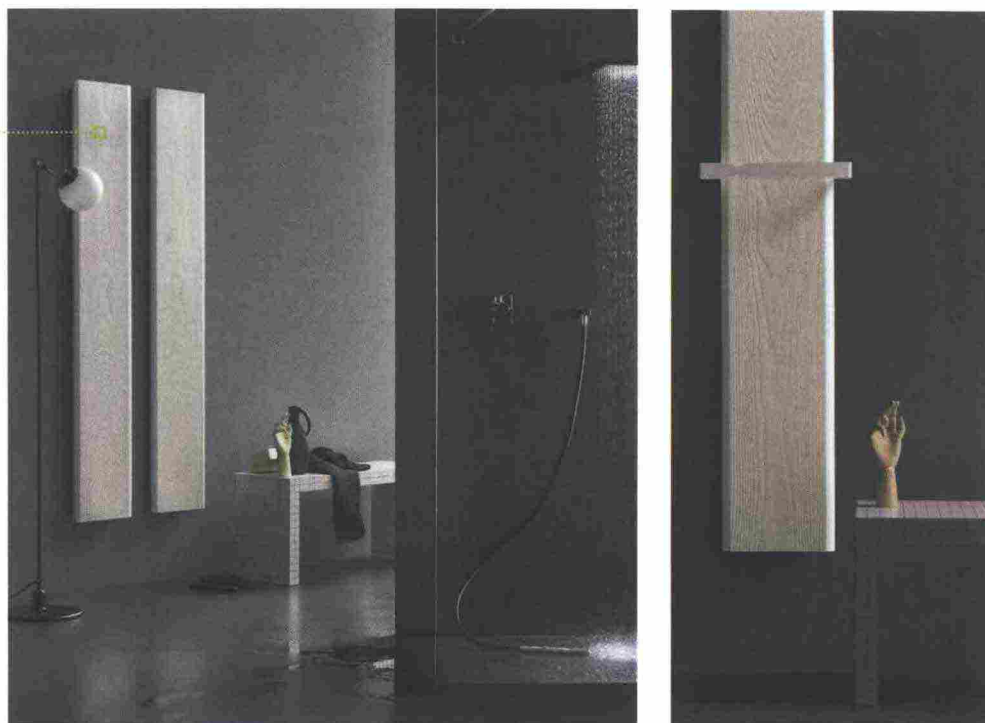
E aggiunge: «nel caso di caldaia a condensazione, per rientrare nella detrazione fiscale del 65%, occorre prevedere termostati intelligenti e un sistema di termoregolazione per ciascun corpo scaldante (come per esempio le valvole termostatiche). La termoregolazione soltanto può essere detratta come ristrutturazione edilizia». Spostandoci sui pro e

contro dei caloriferi, «i pro sono il basso costo, la bassa inerzia termica e la facilità di retrofit su impianti esistenti - spiega Montagner -. I contro sono legati all'impatto visivo e al fatto che, per essere efficaci, non possono essere utilizzati a bassissima temperatura. Sono comunque da preferire a sistemi come riscaldatori elettrici o infrarossi per la maggior efficienza e sostenibilità ambientale».

CALORE ECOSOSTENIBILE

I pannelli radianti in polvere di marmo **Livingstone** trasferiscono il calore per irraggiamento. Si caratterizzano per un processo di lavorazione ecosostenibile che consente il completo riciclo dei materiali a fine vita. Disponibile in 3 tecnologie e 11 modelli.

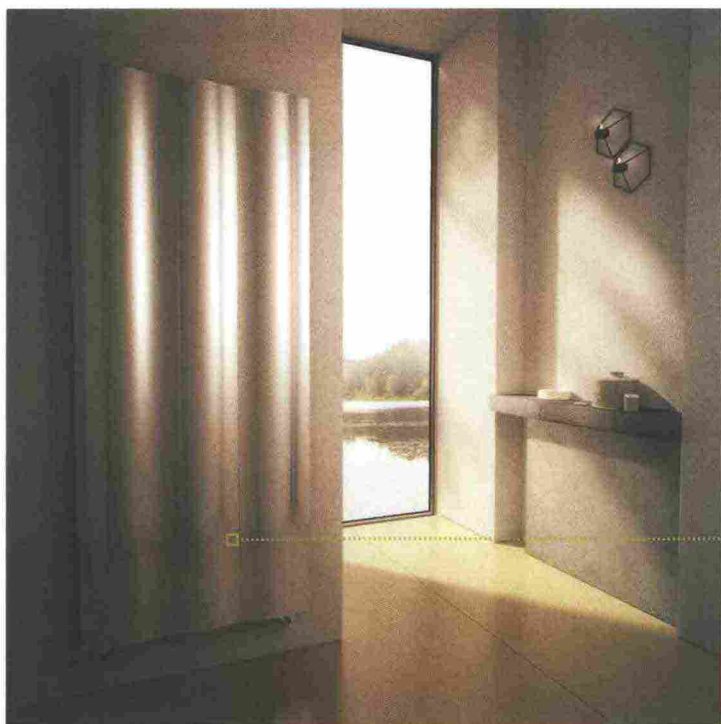
www.arblu.it



ELEGANZA MINIMAL

In acciaio al carbonio, dal design pulito e lineare, **Essen V** è realizzato con elementi orizzontali saldati sui collettori verticali disposti per creare spazi utili per appendere le salviette. Disponibile a funzionamento idraulico, elettrico o misto, è personalizzabile con diverse finiture.

lnx.tosoradiatori.com



COME UNA SCULTURA

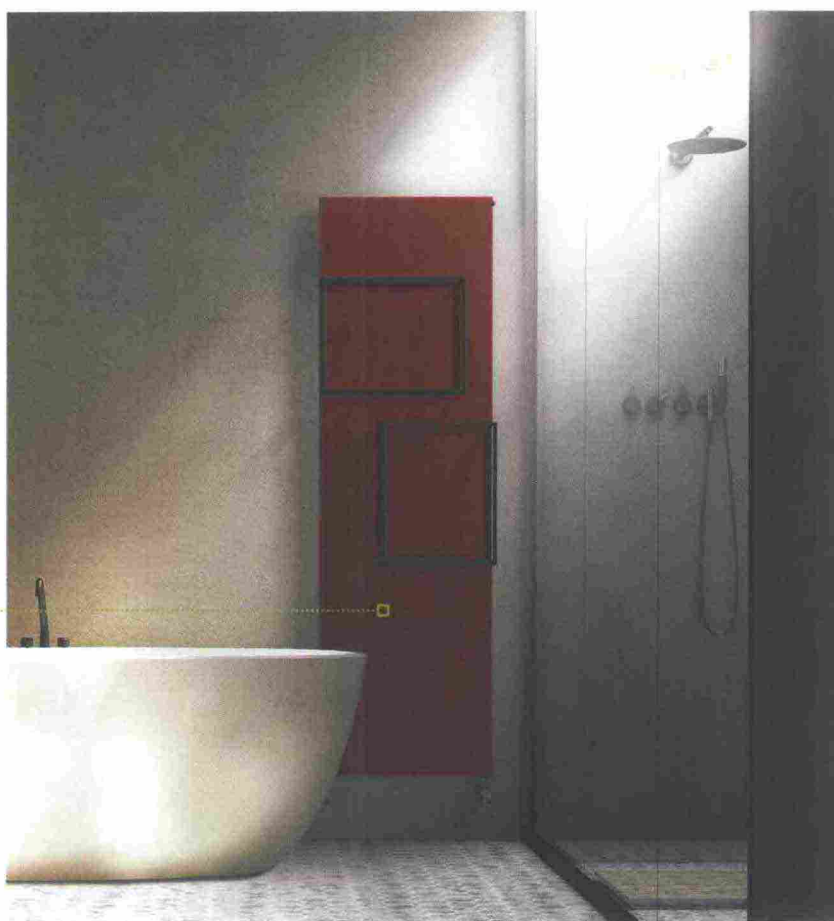
Disegnato da Stefano Ragaini per **Ad Hoc, Motus** unisce elevate prestazioni riscaldanti a una struttura formale inedita che lo trasforma in scultura. Un risultato ottenuto grazie a pannelli in alluminio componibili, disponibili in tre diverse altezze e larghezze variabili, che rendono ogni radiatore unico.

www.madeadhoc.com

SU MISURA

Ram, disegnato da Davide Brembilla, è un elemento composto da una struttura tubolare molto sottile, prodotto in due dimensioni, che può essere applicato con calamite su qualsiasi calorifero con superficie piana. Gli elementi portasalviette si possono spostare e comporre come si desidera, personalizzando la piastra radiante nel modo più funzionale.

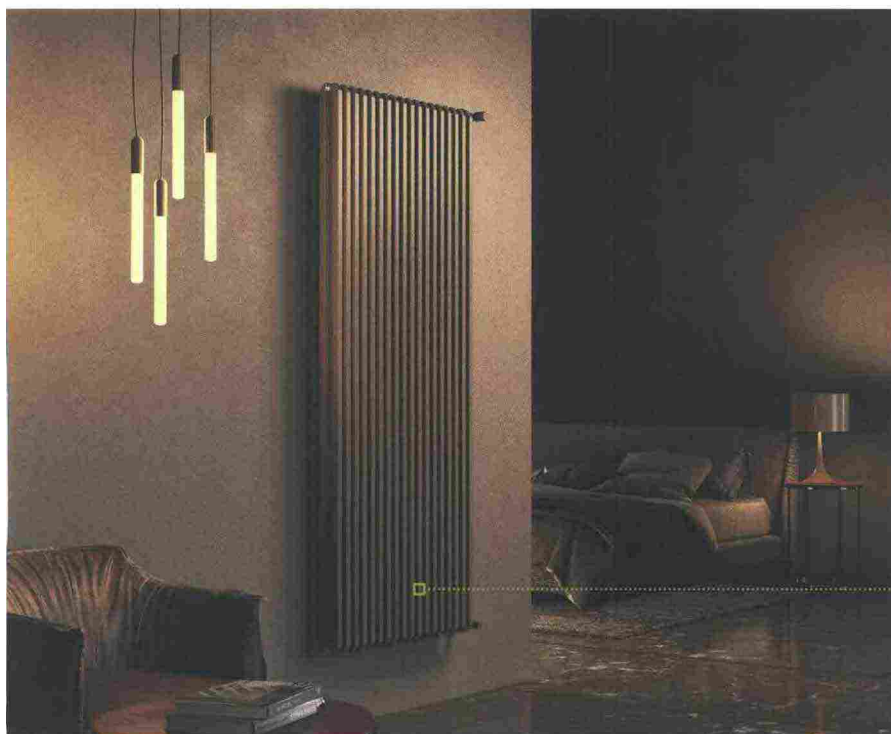
www.brem.it



MONOLITE D'EFFETTO

Nata dal ri-uso degli scarti di lavorazione del marmo, la collezione **Heart Radiators** si distingue per la produzione sostenibile e un design personalizzabile: la superficie piana e liscia, disponibile in 4 dimensioni verticali e 4 orizzontali, può essere personalizzata con colori o motivi grafici.

www.heart-radiators.com



RESA E POTENZA

Sax2 Verticale è la versione a doppio rango del **Sax**, adatta per gli ambienti che richiedono una maggiore resa calorica. Le altezze variano da 500 a 2000 mm, da 4 a 40 elementi in numero pari. In foto, una versione con 18 elementi, altezza 1800 mm, larghezza 720 mm, Sablé.

www.irsap.com

●●● caloriferi

**ORIGINALITÀ E
FUNZIONALITÀ**

Nella foto, il termoarredo **Flower Power**, appartenente alla **Luxury Collection**, è proposto nella finitura BluRAL500 sablé. Design e funzionalità si uniscono in questo modello, che garantisce alte performance in termini di resa termica e offre infinite possibilità di configurazioni, finiture e personalizzazioni.

www.ridea.it



**ECOBONUS
COMPATIBILI**

I radiatori Tubes sono ad alta efficienza energetica e performanti nella resa termica, nonché compatibili con le pompe di calore. Da segnalare in particolare **Soho**, in foto, e **Rift**. Entrambi in alluminio, sono dotati di tecnologia che permette un ridotto consumo di acqua.

www.tubesradiatori.com



CONCEPT SARTORIALE

Serie T, in alluminio riciclabile, disegnato da Matteo Thun & Antonio Rodriguez, è un elemento scaldante 'sartoriale': la sua lunghezza è dimensionabile al cm, la colorazione è disponibile tra oltre 200 varianti e può essere accessorizzato con porta-accappatoi o mensole in legno.

www.antrax.it

ATTENZIONE AL DETTAGLIO

Sono 6 i nuovi colori che arricchiscono l'ampia offerta di radiatori di design del brand, ispirati ai metalli preziosi, pensati per soddisfare coloro che amano distinguersi nei dettagli. Grazie a un particolare processo di verniciatura, sono garantiti 10 anni.

www.vasco.eu

